

EK系列

**Kmway.** 金美威

稳定 精密 高效 节能

**HJNGYEE**

中國金美威世界場老總 





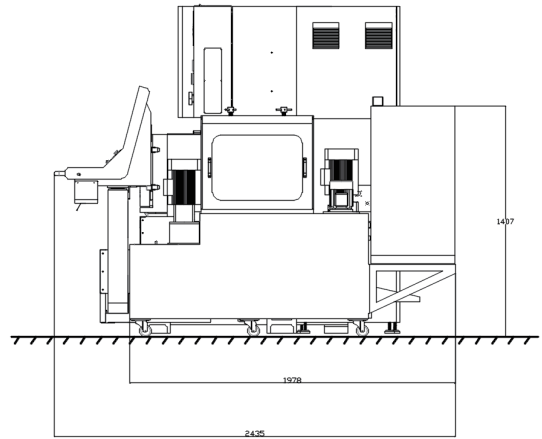
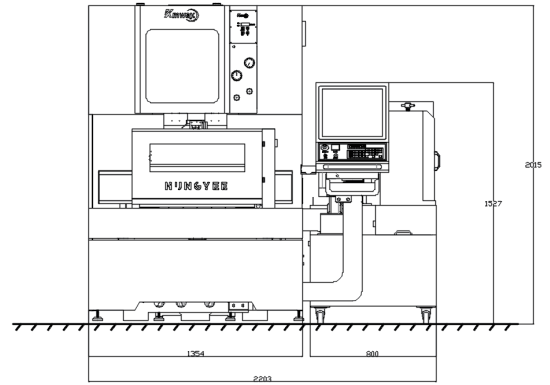
## 企业简介：

(2001-2021年)二十余载磨一剑,累积了优秀的CHMER及日欧行业的人才和精湛的技术。在团队共同努力的经营下,追求顾客满意,员工幸福的企业平台;以客户为中心,感动客户、保障员工、永续经营。今后我们金美威WEDM团队,将不断研制“稳定、精密、高效”的高性价比慢走丝线切割机行销国际市场。

致敬前苏联拉扎联科夫妇 (1960) 发明全球第一台电火花慢走丝线切割机。

Over the past twenty years (2001-2021), we have honed our skills and accumulate outstanding talents from CHMER, the Japanese and European industries and advanced technology. Under the joint efforts of the team, we strive for customer satisfaction, employees well being and happiness as an enterprise platform. We are focusing on customers, moving customers, protecting employees and maintaining sustainable business operations. In the future, our Jinmeiwei WEDM team will continue to develop stable, precise and efficient high performance, slow moving wire cutting machines for the international market.

Salute to the former Soviet Union's Lazarunko couple(1960)for inventing the world's first electric spark slow wire cutting machine.



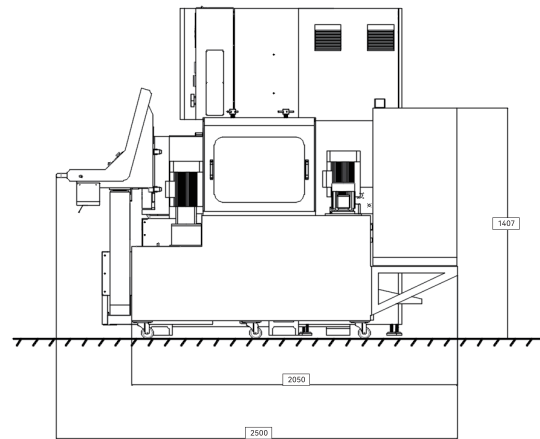
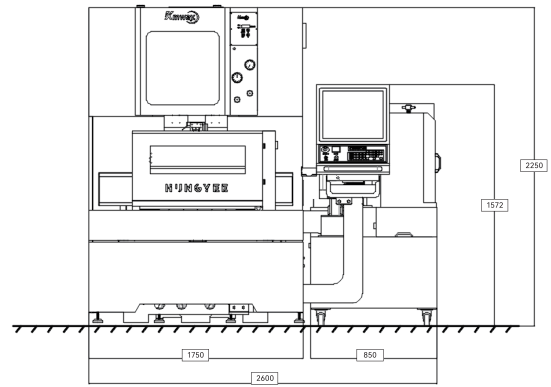
▶ **清洁水枪**

高作业性的洗净水枪

▶ **卧式操作台**

标配19英寸卧式操作台的直观操作  
符合人体工程学的设计,易学、易操作之人  
机界面亲和性高及清晰简明

项目	单位	EK430F	EK430S	EK430L
X,Y,Z轴行程	mm		400×300×220	
U,V轴行程	mm		60×60	
最大工件尺寸[宽×深×高]	mm		725×600×215	
最大工件重量	kg	500		350
X, Y进给速度	mm/min		max.800	max.1800
马达系统	asis		X·Y·U·V·Z轴AC伺服马达	X·Y轴线性马达/U·V·Z轴AC伺服马达
线径(标准)	mm		Ø0.15-0.3(0.25)	
线张力	gf		300-2500	
最大切割斜度(°)/工件厚度	-		±14.5°/80mm(广角喷嘴DA+DB=15mm)	
机械净重(含水系统)	kg	2600		2850
<b>加工液功率系统装置</b>				
过滤容量	L	340		650
过滤方式	-		纸网	
水质控制	-		Auto	
液温度控制	-		Auto	
<b>加工电源</b>				
回路方式	-		Power MOS Transistor	
最大输出电流	A		25	
设定单位	mm		0.001	
最大指令值	mm		±9999.999	
外观尺寸[宽×深×高]	mm		2203×2015×2435	
最大耗电量			3相220V±5%/10KVA	



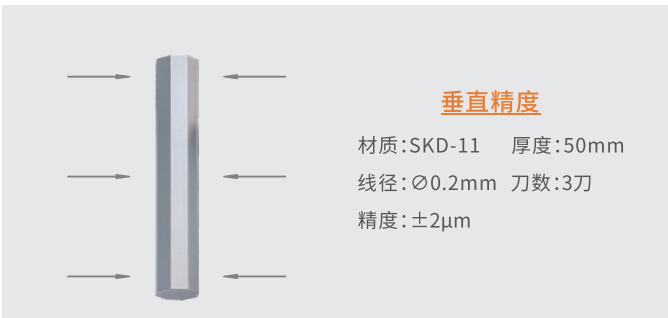
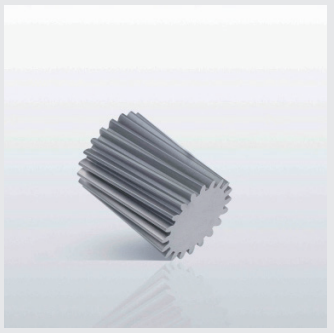
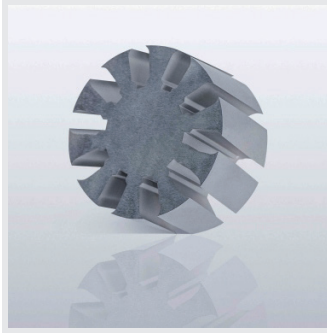
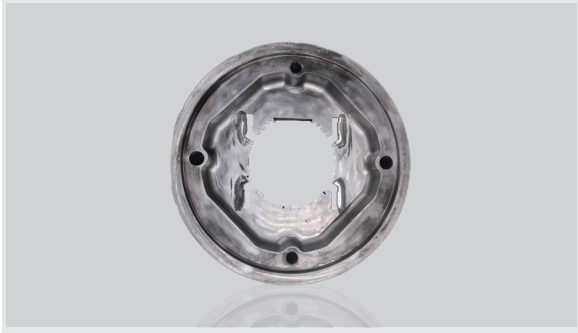
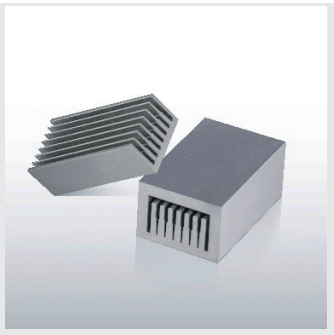
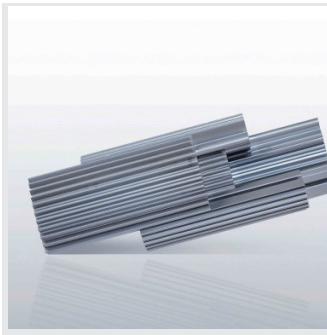
### ▶ 机械本体与电控系统一体化设计

占地面积小,外观造型设计理念非常美观大气。

### 过滤系统优化设计模式

过滤器使用寿命大大延长时间,较同行及传统模式为3-5倍。

	单位	EK640F	EK640S	EK640L
X,Y,Z轴行程	mm	600×400×300		
U,V轴行程	mm	100×100		
最大工件尺寸[宽×深×高]	mm	910×700×295		
最大工件重量	kg	600	450	
X, Y进给速度	mm/min	max.800		max.1800
马达系统	asis	X·Y·U·V·Z轴AC伺服马达		X·Y轴线性马达/U·V·Z轴AC伺服马达
线径(标准)	mm	Ø0.15-0.3(0.25)		
线张力	gf	300-2500		
最大切割斜度(°)/工件厚度	-	±21°/100mm(广角喷嘴DA+DB=15mm)		
机械净重(含水系统)	kg	3200	3600	
<b>加工液功率系统装置</b>				
过滤容量	L	340	760	
过滤方式	-	纸网		
水质控制	-	Auto		
液温度控制	-	Auto		
<b>加工电源</b>				
回路方式	-	Power MOS Transistor		
最大输出电流	A	25		
设定单位	mm	0.001		
最大指令值	mm	±9999.999		
外观尺寸[宽×深×高]	mm	2600×2500×2250		
最大耗电量		3相220V±5%/10KVA		



## 外在环境要求:

- 1.理想控制空调室温:  $23 \pm 0.5^{\circ}\text{C}$  湿度75%RH以下
- 2.避免所放置机台楼层面附近的振动源 (振动等级在10~20HZ频率下最大振幅 $5\mu\text{m}$ 内) 或冲击能量来源
- 3.避免放置机器于阳光下直接暴晒
- 4.避免放置机器于热处理或电镀厂附近, 因为控制器为精密电子易受腐蚀
- 5.避免放置机器于多灰尘的环境, 易影响机台本体与零组件

## External environmental requirements:

1. Ideal control of air conditioning room temperature:  $23 \pm 0.5^{\circ}\text{C}$  Humidity: below 75% RH
2. Vibration sources near the debris surface of the machine platform placed in the shelter (maximum amplitude of vibration at a frequency of 10-20HZ)  $\mu$  Within m) or source of energy for street climbing
3. Avoid placing the machine in direct sunlight exposure to the mouth
4. Avoid placing the machine near the thermal treatment or electroplating factory, as the controller is a precision electronic device that is susceptible to invasion and contact
5. Avoid placing the machine in a dusty environment, which can easily affect the machine body and components

## 空间要求:

机台就定位时应注意空间大小, 考量保养维修与使用的移动范围。

## Space requirements:

When positioning the machine, it is advisable to pay attention to the size of the space and consider the movement diagram used in the maintenance and repair manual.

## 接地施工:

- 1为防止电磁波干扰&漏电, 请依照电气设备标准中所规定的第三类施工(接地电阻在 $10\ \Omega$ 以下) 并与其它机台分开接地。
- 2 请使用 $14\text{mm}^2$ 的独立接地线。

## Grounding construction:

1. To prevent electromagnetic interference and leakage, please follow the third class construction (grounding resistance below  $10\ \Omega$ ) specified in the electrical collection equipment standard and separate grounding from other machines.
2. Use a  $14\text{mm}^2$  independent grounding wire.

# 诚招全球代理商及营销精英

## Recruitment Of Global Agents And Sales Elite

### 金美威(浙江)智能科技有限公司

总部公司地址: 杭州市萧山区经济技术开发区红垦农场红泰六路489号17幢2单元3楼  
生产工厂地址: 浙江省湖州市德清县新市镇万马智造产业园1号楼

电话: 0571-82608736

电话: 139 8985 6217

✉ kmwayedm@163.com    🌐 www.kmwayedm.com

代理商:



本公司随时都在进行研究改进的工作, 因此保有随时更改设计、规格尺寸及机械结构之权利

## 致谢CHMER技术支持及授权!