

Kmway. 金美威

稳定 精密
高效 节能

中国金美威·世界慢走丝



金美威(浙江)智能科技有限公司



Kmway. 金美威



中國金美威世界榜老絲 

Kmway. 金美威 | 金美威(浙江)智能科技有限公司

总部公司地址: 杭州市萧山区经济技术开发区红垦农场红泰六路489号17幢2单元3楼

生产工厂地址: 浙江省湖州市德清县新市镇万马智造产业园1号楼

 kmwayedm@163.com  0571-82608736

 www.kmwayedm.com  139 8985 6217

本公司随时都在进行研究改进的工作,因此保有随时更改设计、规格尺寸及机械结构之权利

致谢CHMER技术支持及授权!



企业简介:

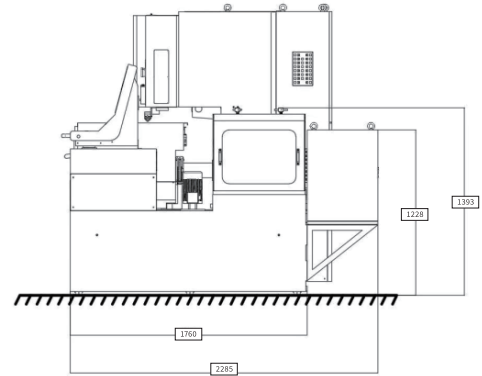
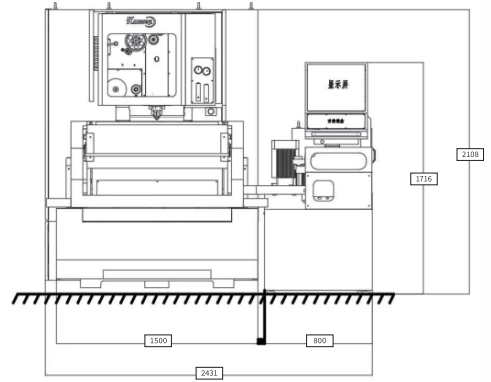
(2001-2021年)二十余载磨一剑,累积了优秀的CHMER及日欧行业的人才和精湛的技术。在团队共同努力的经营下,追求顾客满意,员工幸福的企业平台;以客户为中心,感动客户、保障员工、永续经营。今后我们金美威WEDM团队,将不断研制“稳定、精密、高效”的高性价比慢走丝线切割机行销国际市场。

致敬前苏联拉扎联科夫妇(1960)发明全球第一台电火花慢走丝线切割机。

Over the past twenty years (2001-2021), we have honed our skills and accumulate outstanding talents from CHMER, the Japanese and European industries and advanced technology. Under the joint efforts of the team, we strive for customer satisfaction, employees well being and happiness as an enterprise platform. We are focusing on customers, moving customers, protecting employees and maintaining sustainable business operations. In the future, our Jinmeiwei WEDM team will continue to develop stable, precise and efficient high performance, slow moving wire cutting machines for the international market.

Salute to the former Soviet Union's Lazarunko couple(1960)for inventing the world's first electric spark slow wire cutting machine.





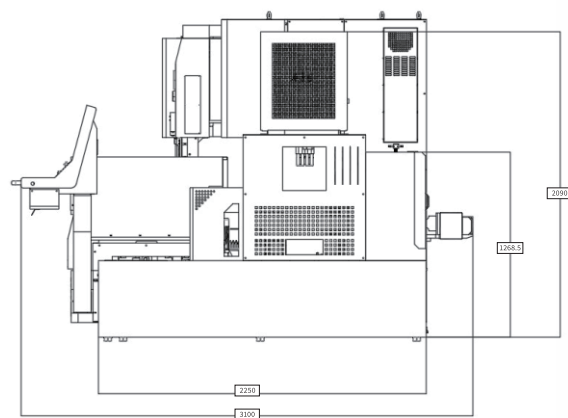
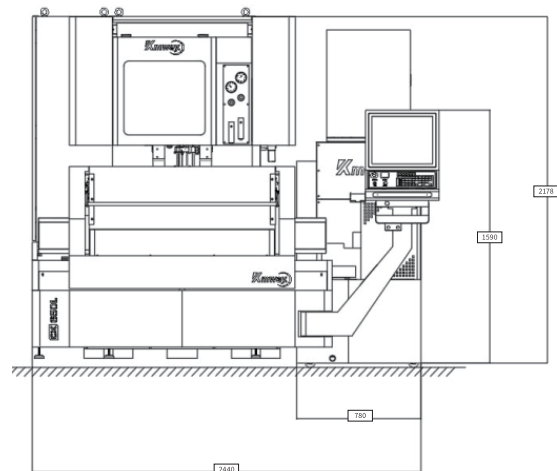
▶ 口字型工作台面

标准配置不易磨损的淬火工作台面
采用不锈钢加工槽抑制加工液或加工屑等引起的时效老化采用口字型工件支架台面,方便客户架工件更加方便快捷

▶ 卧式操作台

标配19英寸卧式操作台的直观操作
符合人体工程学的设计,易学、易操作之人机界面亲和性高及清晰简明

项目	单位	CK400L	CK500L
X,Y,Z轴行程	mm	400×300×260	500×300×260
U,V轴行程	mm	80×80	
最大工件尺寸[宽×深×高]	mm	960×690×255	
最大工件重量	kg	400	450
X, Y进给速度	mm/min	max.1800	
马达系统	asis	X·Y轴线性马达/U·V·Z轴AC伺服马达	
线径(标准)	mm	Ø0.15-0.3(0.25)	
线张力	gf	300-2500	
最大切割斜度(°)/工件厚度	-	±16.5°/80mm(广角喷嘴,DA+DB=15mm)	
机械净重(含水系统)	kg	3650	3750
加工液功率系统装置			
过滤容量	L	809	
过滤方式	-	纸网	
水质控制	-	Auto	
液温度控制	-	Auto	
加工电源			
回路方式	-	Power MOS Transistor	
最大输出电流	A	25	
设定单位	mm	0.001	
最大指令值	mm	±9999.999	
外观尺寸[宽×深×高]	mm	2431×2285×2108	
最大耗电量		3相220V±5%/10 KVA	



▶ **手动上下前门**

高效率上下门,不占作业空间

▶ **清洁水枪**

高作业性的洗净水枪

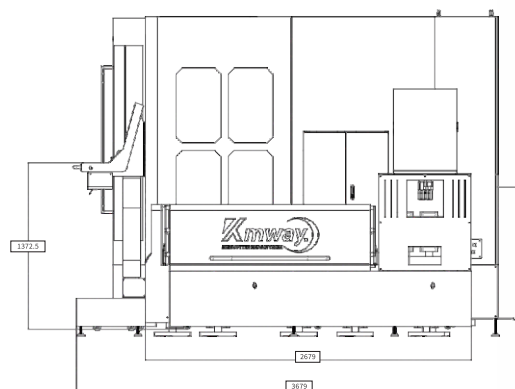
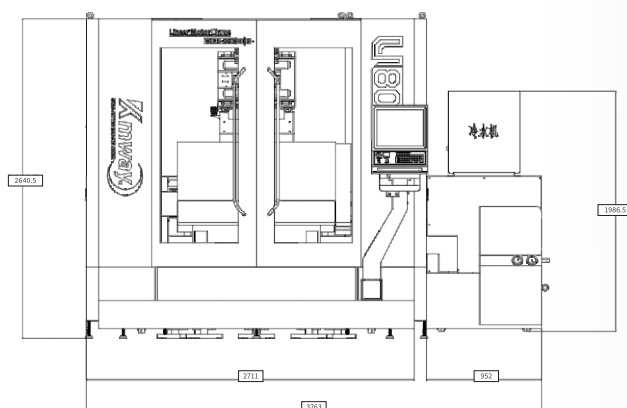
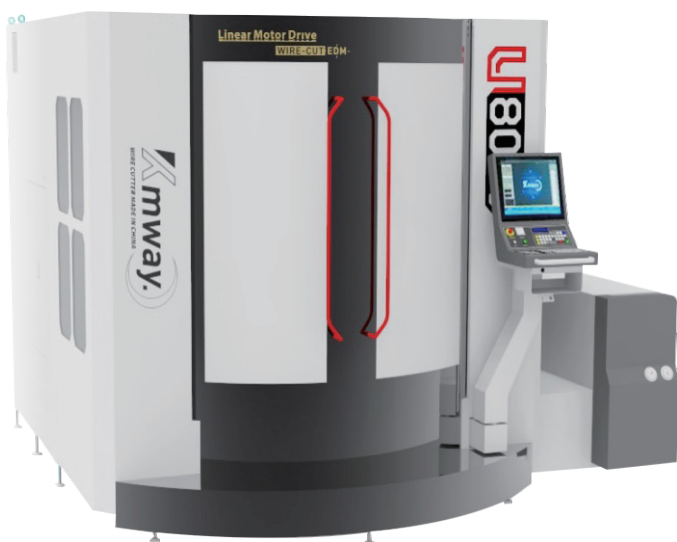
▶ **4筒过滤器**

抑制过滤器交换频度的4筒过滤器配置

▶ **工作台加装陶瓷绝缘板**

陶瓷绝缘板可以改善加工面粗度,缩短加工时间

项目	单位	CK650L
X,Y,Z轴行程	mm	650×500×360
U,V轴行程	mm	120×120
最大工件尺寸[宽×深×高]	mm	1100×870×355
最大工件重量	kg	1000
X, Y进给速度	mm/min	max.1800
马达系统	asis	X·Y轴线性马达/U·V·Z轴AC伺服马达
线径(标准)	mm	∅0.15-0.3(0.25)
线张力	gf	300-2500
最大切割斜度(°)/工件厚度	-	±21°/130mm(广角喷嘴DA+DB=15mm)
机械净重(含水系统)	kg	5500
加工液功率系统装置		
过滤容量	L	968
过滤方式	-	纸网
水质控制	-	Auto
液温度控制	-	Auto
加工电源		
回路方式	-	Power MOS Transistor
最大输出电流	A	25
设定单位	mm	0.001
最大指令值	mm	±9999.999
外观尺寸[宽×深×高]	mm	2440×3101×2178
最大耗电量		3相220V±5%/10KVA



▶ 四轴线性马达设计

XYUV轴全采用线性马达及配置高精光栅尺,大大提高四轴同动加工精度。

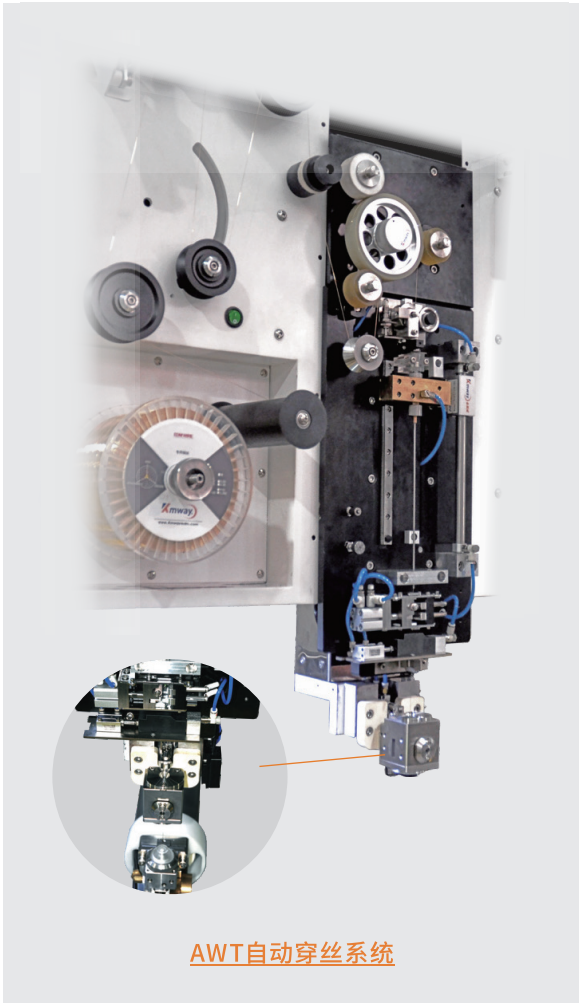
▶ 静态工作台

加工时,工作台面完全静态,大大提高载重工件及减少加工时移动的误差,提高精度。

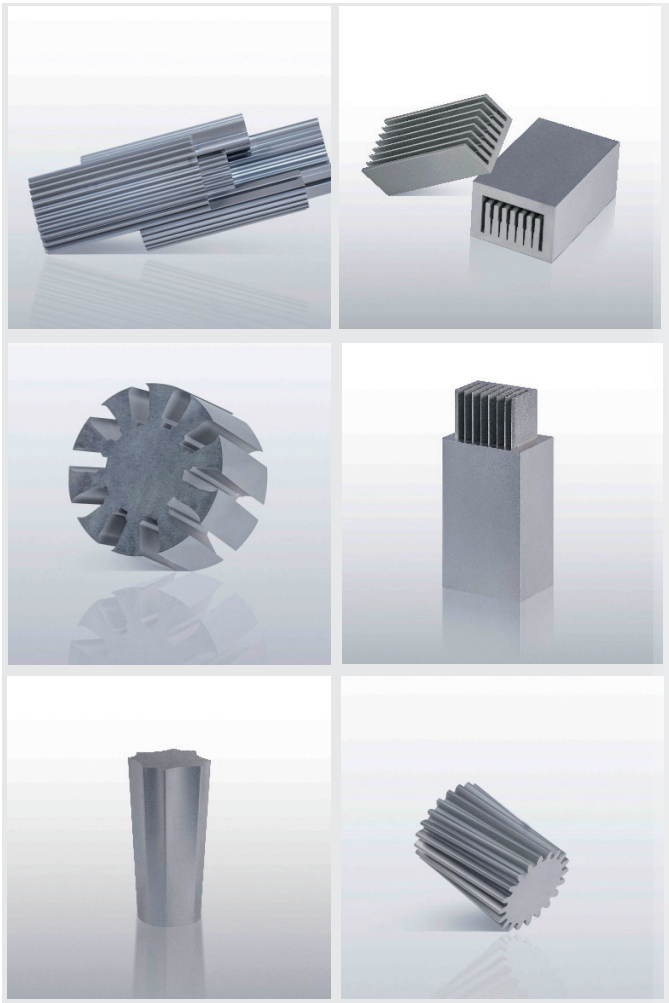
▶ 滚柱三轨设计

X轴三轨支撑面,滑块滚柱移动支撑设计理念,大大提高加工刚性及稳定性!

项目	单位	U800L	U1000L	U1200L
X,Y,Z轴行程	mm	800×600×360	1000×700×360	1200×800×360
U,V轴行程	mm	150×150	150×150	150×150
最大工件尺寸[宽x深x高]	mm	1290×988×355		
最大工件重量	kg	2000		
X, Y进给速度	mm/min	max.1800		
马达系统	asis	X·Y·U·V轴线性马达/Z轴AC伺服马达		
线径(标准)	mm	∅0.15-0.3(0.25)		
线张力	gf	300-2500		
最大切割斜度(°)/工件厚度	-	±21°/140mm(广角喷嘴,DA+DB=15mm)		
机械净重(含水系统)	kg	8100		
加工液功率系统装置				
过滤容量	L	1120		
过滤方式	-		纸网	
水质控制	-		Auto	
液温度控制	-		Auto	
加工电源				
回路方式	-		Power MOS Transistor	
最大输出电流	A		25	
设定单位	mm		0.001	
最大指令值	mm		±9999.999	
外观尺寸[宽x深x高]	mm	3763×3679×2637		
最大耗电量			3相220V±5%/10KVA	



AWT自动穿丝系统



接地施工：

- 1.为防止电磁波干扰&漏电,请依照电气设备标准中所规定的第三类施工(接地电阻在10Ω以下)并与其它机台分开接地。
- 2.请使用14mm²的独立接地线。

Grounding construction:

- 1.To prevent electromagnetic interference and leakage, please follow the third class construction (grounding resistance below10Ω) specified in the electrical collection equipment standard and separate grounding from other machines.
- 2.Use a 14mm² independent grounding wire.

空间要求：

机台就定位时应注意空间大小,考量保养维修与使用的移动范围。

Space requirements:

When positioning the machine. it is advisable to pay attention to the size of the space and consider the movement diagram used in the maintenance and repair manual.

外在环境要求：

- 1.理想控制空调室温:23±0.5C 湿度75%RH以下
- 2.避免所放置机台楼层面附近的振动源 (振动等级在10~20HZ频率下最大振幅5μm内)或冲击能量来源
- 3.避免放置机器于阳光下直接暴晒
- 4.避免放置机器于热处理或电镀厂附近, 因为控制器为精密电子易受腐蚀
- 5.避免放置机器于多灰尘的环境, 易影响机台本体与零组件

External environmental requirements:

- 1.Ideal control of air conditioning room temperature: 23 ± 0.5C Humidity: below 75% RH
- 2.Vibration sources near the debris surface of the machine platform placed in the shelter(maximum amplitude of vibration at a frequency of 10-20 HZ) μ Within m) or source of energy for street climbing
- 3.Avoid placing the machine in direct sunlight exposure to the mouth
- 4.Avoid placing the machine near the thermal treatment or electroplating factory, as the controller is a precision electronic device that is susceptible to invasion and contact
5. Avoid placing the machine in a dusty environment, which can easily affect the machine body and components

诚招全球代理商及营销精英

Recruitment Of Global Agents And Sales Elite

